

LE SOL DU DINGHOF EST IL HANTÉ PAR LES FANTÔMES DE SON PASSÉ ?

Le Dinghof



Aujourd'hui

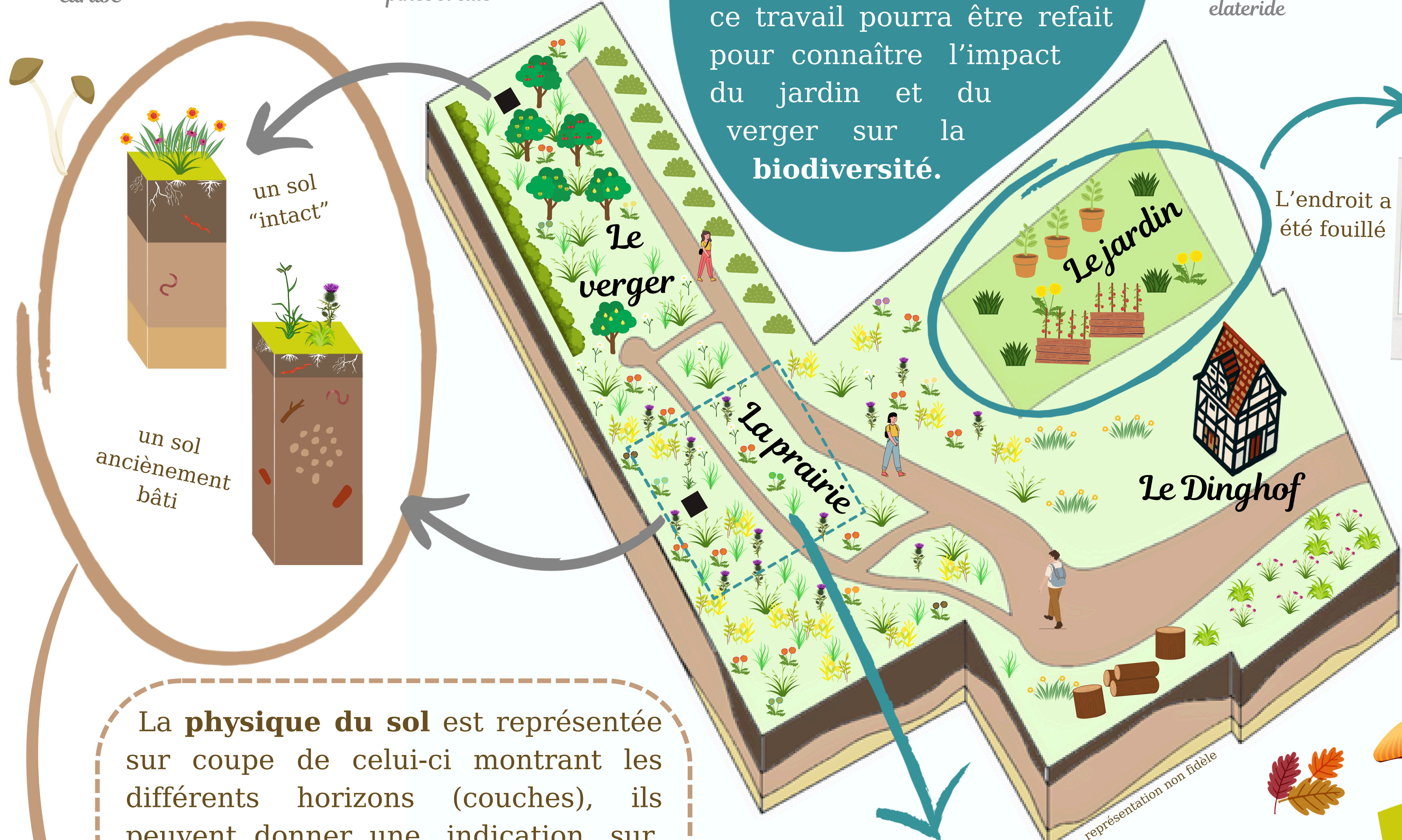
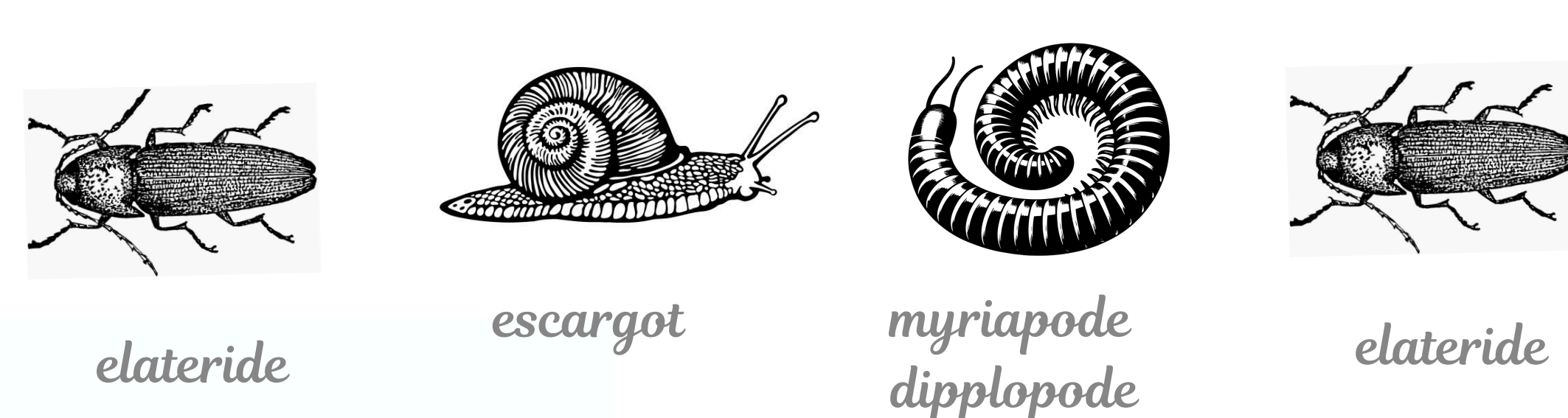
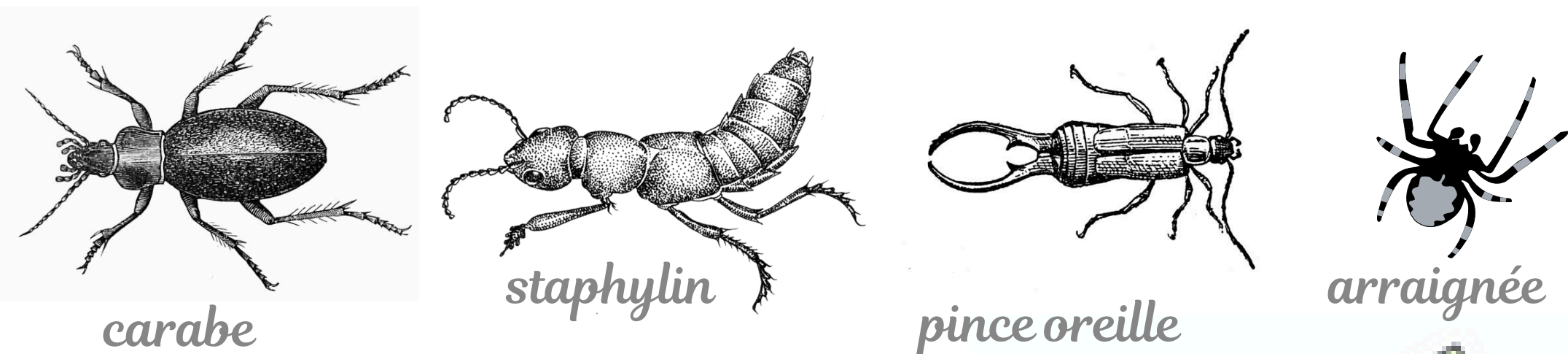
Ce terrain de Schiltigheim, aujourd'hui en **friche**, fut l'objet de fouilles archéologiques car il possède un **patrimoine historique** important. Il s'y s'élevait plusieurs bâtiments tels qu'une ancienne grange et une herboristerie. Aujourd'hui disparus, ces bâtiments laissent des traces dans le sol : c'est ces traces que j'ai essayé de repérer lors de mes investigations.

Quel avenir pour ce terrain ?

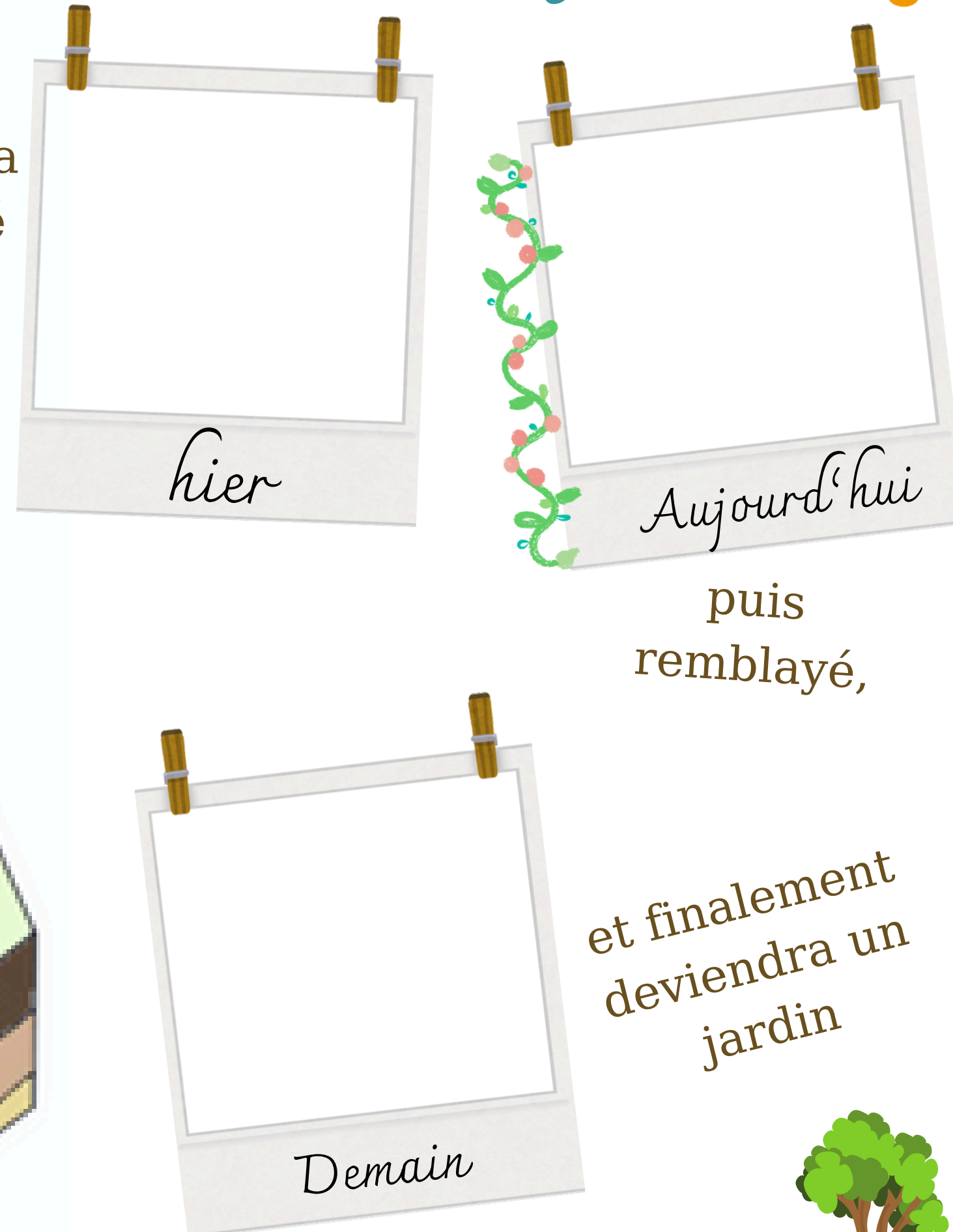
Un verger y est déjà planté et il est prévu qu'un **jardin médiéval** y soit installé par le **SINE** (Strasbourg Initiation Nature Environnement). Ces initiatives pourront permettre d'**éduquer à la nature** en ville. Pour mettre ces cultures en place, avoir une idée de la nature du sol et de ses habitants permettra de choisir judicieusement les espèces à planter.

Qui vit au Dinghof ?

J'ai analysé la biodiversité sur le terrain. Dans le futur, ce travail pourra être refait pour connaître l'impact du jardin et du verger sur la **biodiversité**.



Zoom sur le jardin



La **physique du sol** est représentée sur coupe de celui-ci montrant les différents horizons (couches), ils peuvent donner une indication sur l'histoire de ce sol.

Zoom sur l'ancienne herboristerie



Pourquoi ne pas essayer vous-même ?

Les protocoles utilisés sont issus de **sciences participatives** et donc accessibles à tous.
#clef de sol, #jardibiodiv, #QUBS

Des traces laissées par l'Homme

Les analyses du sol montrent clairement qu'à l'emplacement de l'ancienne herboristerie, les **horizons sont très différents** de ceux que l'on peut retrouver sur un sol qui n'a pas subi de modification comme celui du verger. L'horizon proche de la surface, riche en matière organique, y est réduit, alors que l'horizon suivant y est très profond et homogène. On y retrouve également des **artefacts** tel que des morceaux de brique de bois ou de charbon en grande quantité, **autant de signe du passage de l'Homme**.

Le sol à une mémoire

Même si en surface les différences sont minimales, **en profondeur le sol garde des traces des perturbations passées** sur plusieurs décennies et souvent plusieurs siècles. Il est donc important de le préserver car nos actions aujourd'hui ont des conséquences à très long terme. On estime qu'un centimètre de sol met au minimum 100 ans à se créer. **Les sols ne sont donc pas des ressources renouvelables à l'échelle humaine.**

Hector SEILER juillet 2024
Stage Volontaire TERRE

Université de Strasbourg

Zone Atelier LTSER FRANCE ENVIRONNEMENTALE URBAINE

S O L EN VILLE