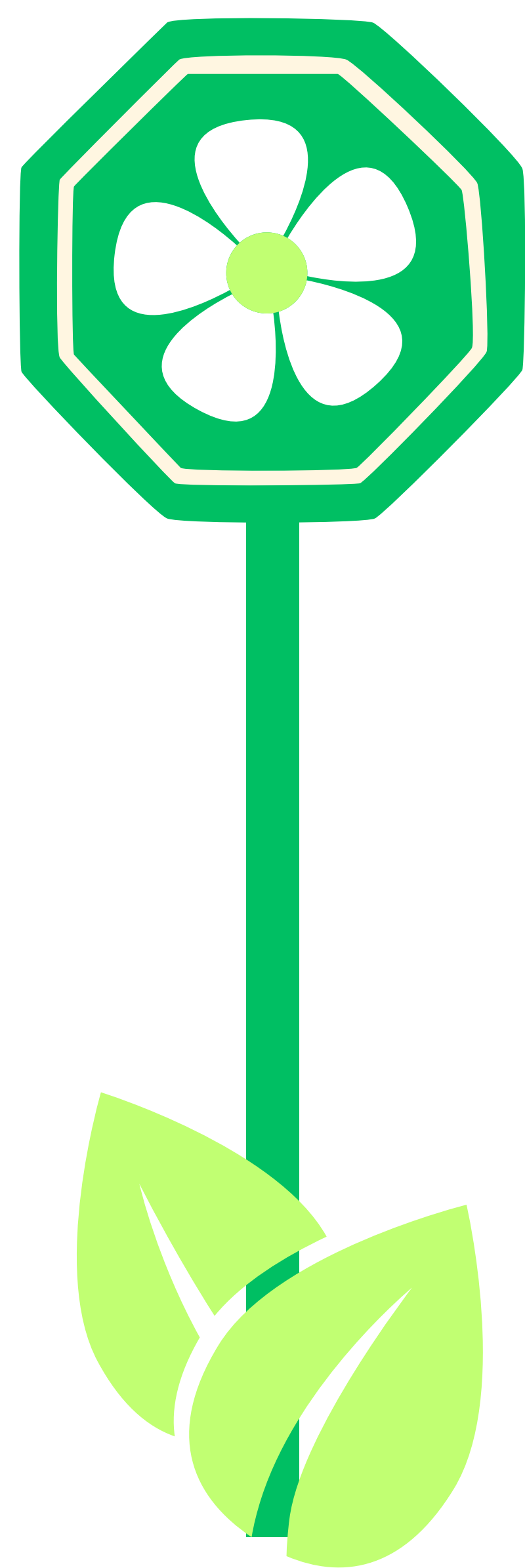


LES FLEURS MESSAGÈRES DES SOLS



LA SIGNALISATION DES PLANTES

Le sol est un gigantesque réservoir de graines. Chacune d'elles requiert des conditions bien particulières et spécifiques pour germer. Chaque herbe folle qui apparaît sur un terrain devient ainsi **l'indicateur de ces conditions**. Un observateur averti peut comprendre ce qu'elles révèlent. Par exemple, une invasion des pissenlits témoigne d'un sol étouffé sous trop de matière organique, tandis que beaucoup de coquelicots signale un sol remué ou avec de brusques remontées de pH.

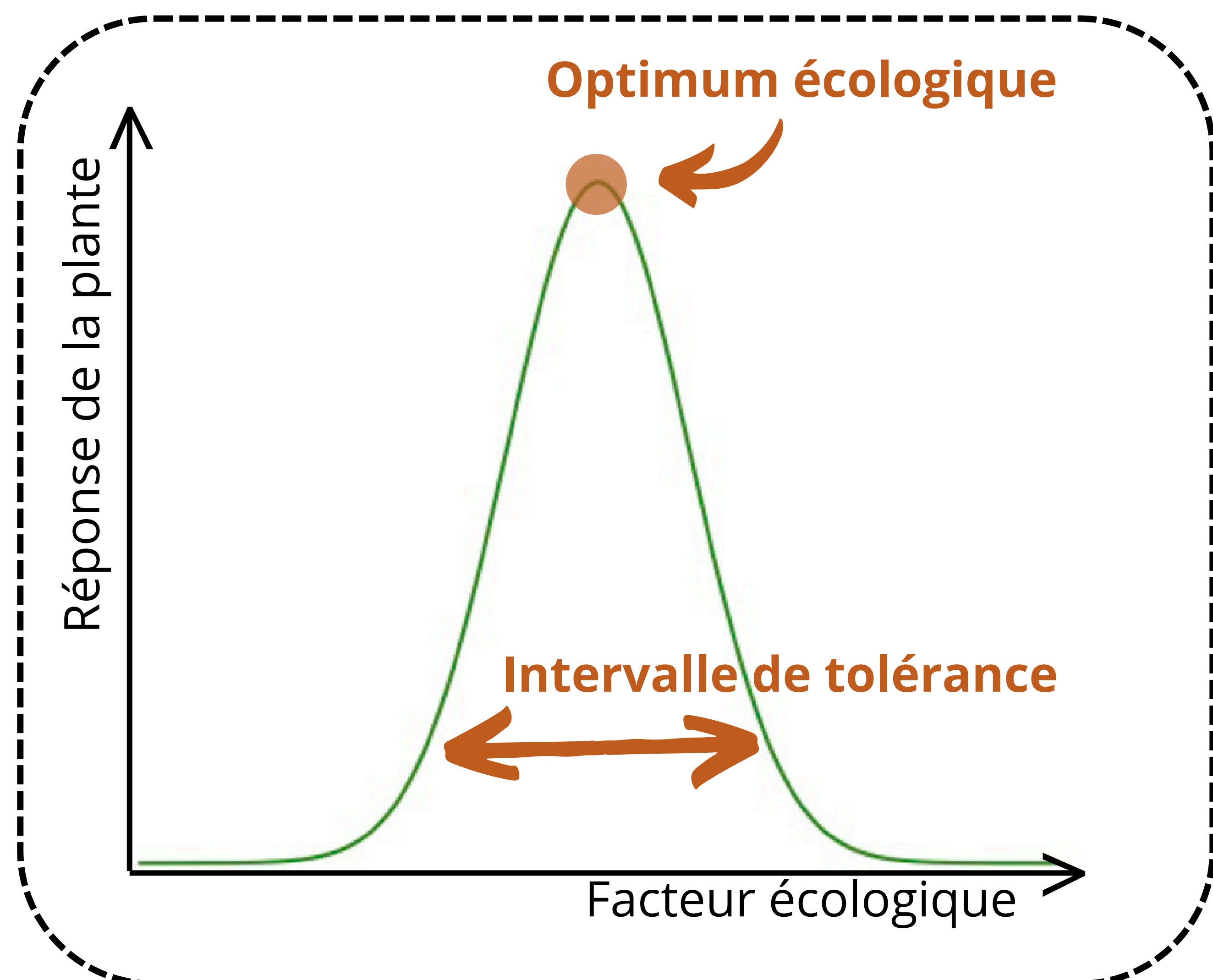
C'est le principe de la bio-indication.

DE BONNES CONDITIONS POUR GRANDIR

Pour chaque facteur écologique possible, tel que la température, le pH du sol ou sa granulométrie, toutes les plantes présentent :

- **Un optimum** : c'est la valeur du facteur la plus favorable pour le développement et la reproduction plante.
- **Un intervalle de tolérance** : c'est l'ensemble des valeurs du facteurs autour de l'optimum qui permettent toujours à la plante d'assurer sa survie.

L'ensemble donne la valence écologique d'une plante que l'on peut représenter graphiquement.



Optimum écologique

Réponse de la plante

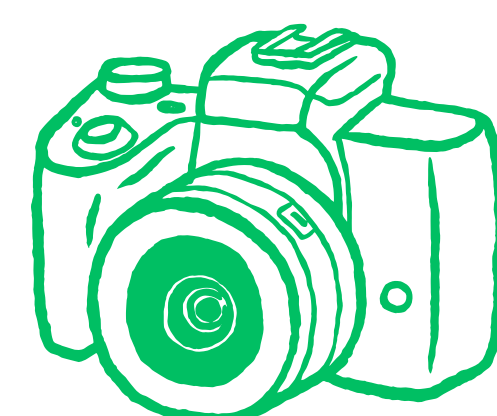
Intervalle de tolérance

Facteur écologique

ET SI VOUS FAISIEZ UN "PORTRAIT DE SOL" ?

Si plusieurs plantes se développent ensemble, cela signifie que les conditions du sol doivent se situer dans un **intervalle de tolérance commun** à toutes les espèces présentes

Solenville a donc créé des fiches qui permettent de **superposer les optimums** de chacune des plantes d'un site donné. Elles permettent ainsi de visualiser la zone dans laquelle doivent se situer les paramètres du sol pour que toutes les espèces présentes puissent s'y développer.



Cet outil est une méthode simple pour caractériser un terrain, elle ne demande **rien d'autre que d'observer les plantes**, et décrypter le message qu'elles nous portent. Les plantes nous dessinent alors le "portrait" du sol sur lequel elles poussent.

TOUS SOL'IDAIRES !

Grâce aux outils collaboratifs que propose Solenville, nous pouvons tous contribuer à l'enrichissement de nos connaissances. En réalisant des portraits de sols, vous nous aidez à mieux les caractériser et à suivre leur évolution. Ainsi nous pourrions évaluer l'impact de nos pratiques sur les sols pour les protéger autant qu'ils nous sont nécessaires.

A VOUS DE JOUER !

Superposez les fiches des plantes observées et découvrez ce qu'elles révèlent sur l'humidité et les nutriments du sol !

