

LES COURS D'ÉCOLE, UN REFUGE POUR NOS PETITES BÊTES DU SOL ?

Étude de la macrofaune du sol des écoles déminéralisées

Le principe de la déminéralisation des écoles

- Remplacer le macadam par un **revêtement perméable**

Les 4 écoles étudiées et leurs années d'aménagement :

- Créer **différents espaces végétalisés** dans la cour d'école



École Edouard Branly
2020



École Jean Fischart
2020

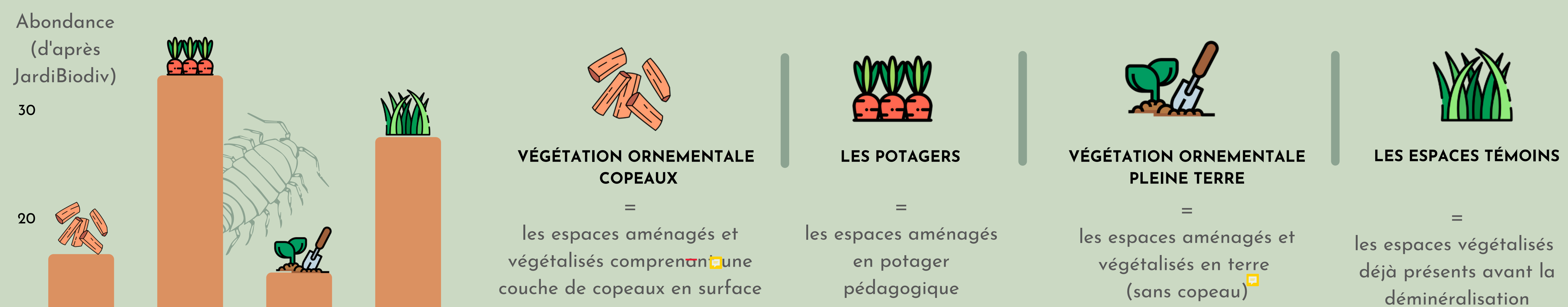


École Catherine
2021



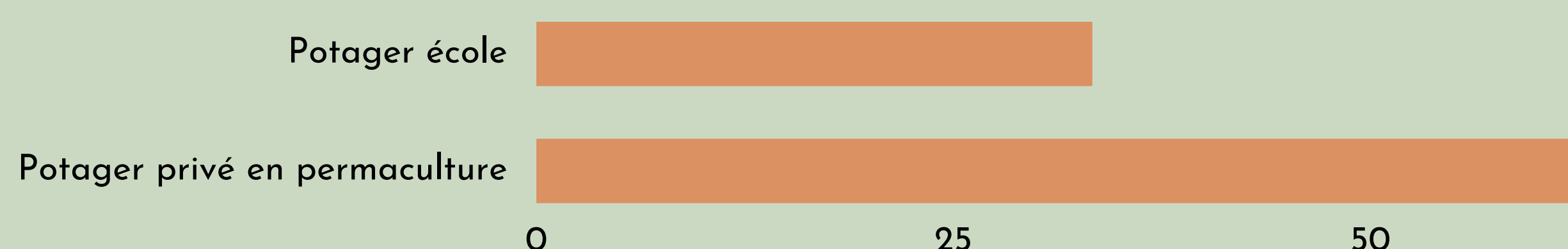
École Sainte Madeleine
2022

Quels sont les types d'aménagements qui amènent le plus de petites bêtes ?



Les aménagements du type **potagers** semblent être les espaces à accueillir le plus de petites bêtes. Curieusement les espaces **copeaux ne sont pas les espaces les plus pauvres** et contiennent en moyenne la même quantité de petites bêtes **que les espaces pleine terre**.

1) Quantité de petites bêtes du sol en fonction des différents aménagements



2) Quantité de petites bêtes du sol pour deux potagers

Cependant la proportion de petites bêtes dans les potagers des écoles **reste faible** en comparaison à un potager en permaculture entretenu depuis quelques années. Des efforts sont donc nécessaires pour **enrichir les milieux scolaires**.

Utiliser ces espaces comme outils pédagogiques

Le retour d'expérience des élèves de l'école Jean Fischart :

- 1 - Nous avons cherché des endroits où creuser.
- 2 - Nous avons arrosé la terre parce qu'elle était trop dure : on ne pouvait pas creuser.
- 3 - ^{Nous avons} creusé un trou avec un plantoir à bulbes, chacun son tour, avec l'aide de Lola.
- 4 - ^{Nous avons mis} un peu de vinaigre dans un gobelet.
- 5 - Nous avons planté un "toit" au-dessus du gobelet. Le toit est formé d'une étiquette et de quatre bâtonnets.
- 7 - Nous avons discuté avec Lola sur cette expérience.
- 6 - Nous avons caché le piège avec des branches.
- 8 - Lola nous a demandé de ne pas toucher les 6 pièges jusqu'à mardi prochain.
- 0 - Lola nous a expliqué son expérience.

© Laurence TRAMUT



Pose de pièges par une élève de l'école Jean Fischart

exploiter ces aménagements pour le bénéfice des élèves : pratiquer la chasse à vue ou appliquer le protocole Jardibiodiv

apprendre, sensibiliser et rendre attentif sur le monde qui les entoure

en faire profiter les enseignants et les parents

Mon ressenti

Une fois passée la barrière de la peur, les élèves sont curieux et posent des questions très pertinentes.

Quand l'occasion se présentait, travailler directement avec les élèves et les enseignant.e.s était très enrichissant.

Je tenais à remercier les enseignant.e.s et concierges avec qui j'ai pu échanger pour mener à bien mon projet. Je remercie particulièrement Laurance Tramut de l'école Jean Fischart de m'avoir accueilli au sein de sa classe pour partager avec ses élèves les sessions piégeages et l'identification des petites bêtes.

La préservation de la biodiversité est un sujet assez abordé dans les écoles.

Utilisez les gommettes pour donner votre avis !

Oui

Non