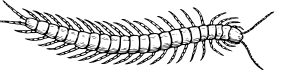


# PLUS ON EST DE FOUS, PLUS ON VIT !

## Etude de la diversité de la macrofaune sur une friche strasbourgeoise

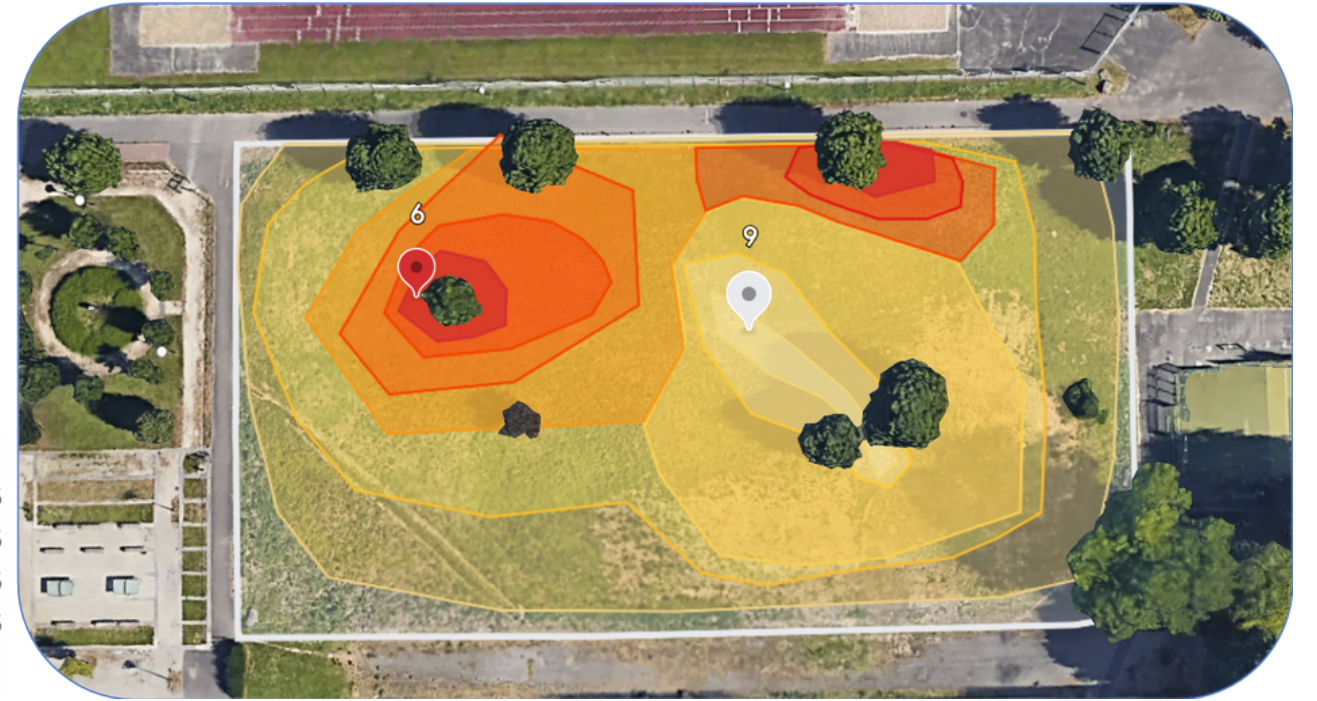


### La friche, un îlot de biodiversité

Les friches sont des terrains **précédemment exploités** ou aménagés, qui ont été laissés à l'abandon en zone urbaine. Et pourtant, ces espaces sont loin d'être inhabités ! Les friches sont souvent plus riches que nos parcs et jardins, car la végétation qui y pousse spontanément offre des micro habitats favorables à l'installation de nombreux insectes et invertébrés vivants dans le sol et la fameuse **macrofaune**. Protégée des actions humaines, la nature reprend ses droits et on observe dans ces endroits une grande **diversité taxonomique**, c'est-à-dire du nombre de groupes d'insectes différents.

C'est le cas de la friche située dans le quartier du Hohberg sur laquelle l'association des Cols Verts souhaite implanter leur projet de ferme maraîchère urbaine. Dans le cadre de mon stage, j'ai posé des pièges durant deux semaines avec le protocole Jardibiodiv afin de poser un diagnostic initial des petites bêtes vivant sur le terrain. Cette diversité est **hétérogène** en fonction des disparités du terrain (relief, ombre, pH du sol, végétation, précipitations...), la liste semble infinie ! Après analyse des résultats obtenus, j'ai pu faire une carte de la diversité calculée en fonction du nombre de taxons trouvés dans chaque piège en moyenne sur les deux sessions.

### LES "HOTSPOTS" DE LA DIVERSITÉ TAXONOMIQUE SUR LA FRICHE



- Diversité = 10
- Diversité 9 - 8,5
- Diversité 8 - 7,5
- Diversité 7 - 6,5
- Diversité 6 - 5,5
- Diversité <5,5

On observe clairement des différences marquées entre des endroits pourtant très proches géographiquement ! Lors de la période de piègeage, il faisait très chaud et sec et cela peut expliquer les résultats obtenus. On retrouve le plus d'insectes en quantité et en diversité sous deux arbres en particulier, potentiellement à cause de l'ombre et de la fraîcheur du couvert végétal. **A contrario**, le centre de la friche est très exposé au soleil et la surface du sol est très sèche, ces conditions ne conviennent pas à tous les insectes.

Somme de l'abondance sur les deux sessions (total des invertébrés capturés) :

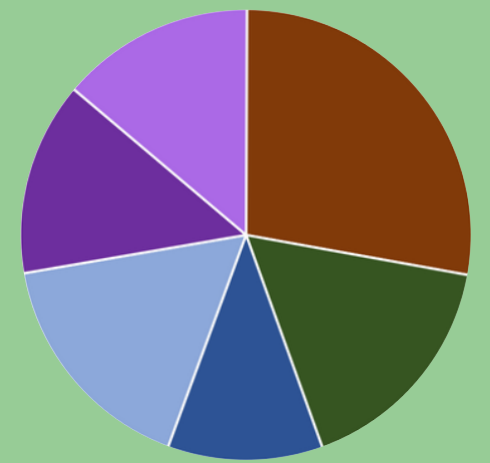
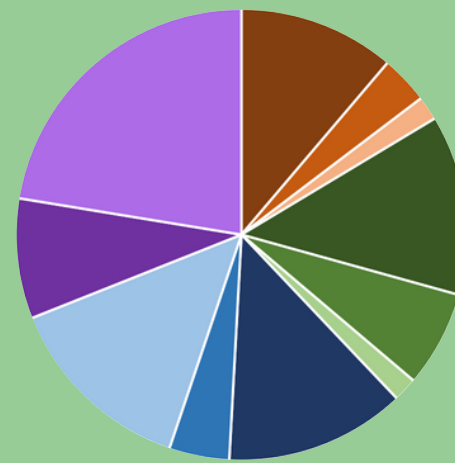
Diversité des différents taxons trouvés :

#### PIÈGE 6

112 individus

#### PIÈGE 9

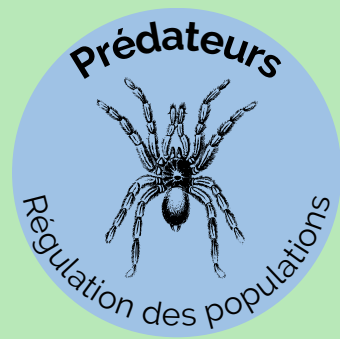
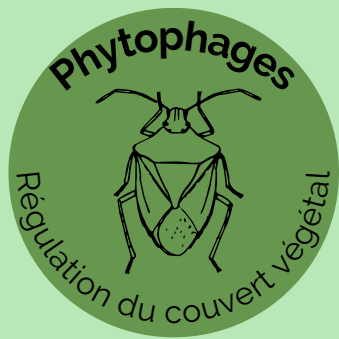
38 individus



- Cloportes
- Hemiptères
- Araignées
- Iules
- Pucerons
- Fourmis
- Larves de diptères
- Carabes
- Larves de coléoptères
- Cicadelles
- Staphylins

Le sol du piège 9 est à la fois moins riche en nombre d'individus mais aussi en diversité !

### LES RÔLES ÉCOLOGIQUES AU SEIN DES TAXONS



Les fourmis sont omnivores mais elles contribuent aussi à l'aération du sol, il n'est pas rare qu'un taxon ait **plusieurs rôles écologiques**.

### UNE DIVERSITÉ UTILE AU MARAICHAGE ?



Une ferme urbaine maraîchère cultive et produit des fruits et légumes souvent **directement** pour les habitants du quartier au sein duquel elle est installée. L'objectif des Cols Verts est simple : respecter le sol et produire des aliments de qualité en pratiquant de la permaculture.

L'idée n'est pas d'adapter le terrain à nos envies mais plutôt de s'adapter aux besoins du sol. Pour cela, il peut être intéressant de garder quelques endroits de friche afin de conserver la biodiversité présente sur le site !

Le sol est **vivant** est un écosystème à part entière dont il faut prendre soin, et cela passe par ses **locataires** ! La qualité d'un sol se mesure par la présence de certaines espèces/familles bio indicatrices ou par les proportions des différents rôles écologiques de la macrofaune que l'on y retrouve. Un sol vivant et en bonne santé permet une meilleure production agricole et donc des denrées de qualité pour nous **exploiter intelligemment** le sol, c'est aussi veiller à notre **bien-être**.

La future ferme urbaine a aussi pour vocation de **sensibiliser** les habitants aux questions du jardinage et des pratiques agricoles, par des démonstrations, des ateliers pédagogiques ou des événements.

Au delà de la production alimentaire, c'est un lieu **d'échanges** et de **partage** pour les habitants du quartier !



On ne s'intéresse qu'à la faune vivant à la **surface** du sol, mais d'autres invertébrés comme les vers de terre permettent un brassage de la matière organique et modifie la structuration du sol !

La macrofaune, comme l'ensemble du vivant est **sensible** à la température, aux intempéries et aux saisons ! Pour suivre l'évolution des populations faudrait réappliquer le protocole Jardibiodiv à plusieurs périodes de l'année.

D'autres événements extérieurs peuvent venir **biais** les résultats : un petit mammifère qui tombe dans le piège **bouche** et fausse le nombre d'individus trouvés. La destruction des pièges par **vernalisme** sur le terrain est aussi un problème auquel j'ai été confronté car la friche est accessible au public. La rigueur scientifique fait souvent place à l'**imprévu** lorsqu'on travaille à l'extérieur !



Stage VolonTERRE - Constance FUSENIG  
Juillet 2023 SOLenVille