

TERRE-i-Scope est une démarche d'enquête par questionnaire auto-administré. Le questionnaire vise à analyser les représentations citoyennes des sols à travers leurs perceptions, pratiques et ressentis.

La démarche est encore en cours, n'hésitez pas à participer aux ateliers de Solenville pour pouvoir remplir le questionnaire !

En juin 2025, nous avons mené l'enquête auprès d'agents de l'Eurométropole de Strasbourg mais aussi auprès d'usagers de jardins partagés, d'agents du Conseil d'Architecture, d'Urbanisme et de l'Environnement (CAUE) et d'habitants de Strasbourg. **En tout, 47 personnes ont répondu au questionnaire.**



Testez le questionnaire pour découvrir votre profil !



ETES-VOUS PLUTÔT SENSIBLE OU CURIEUX ?

Résultats de TERRE-i-Scope : enquête par questionnaire pour étudier les rapports au sol des citoyens.

PROFIL 1 : LE SENSIBLE



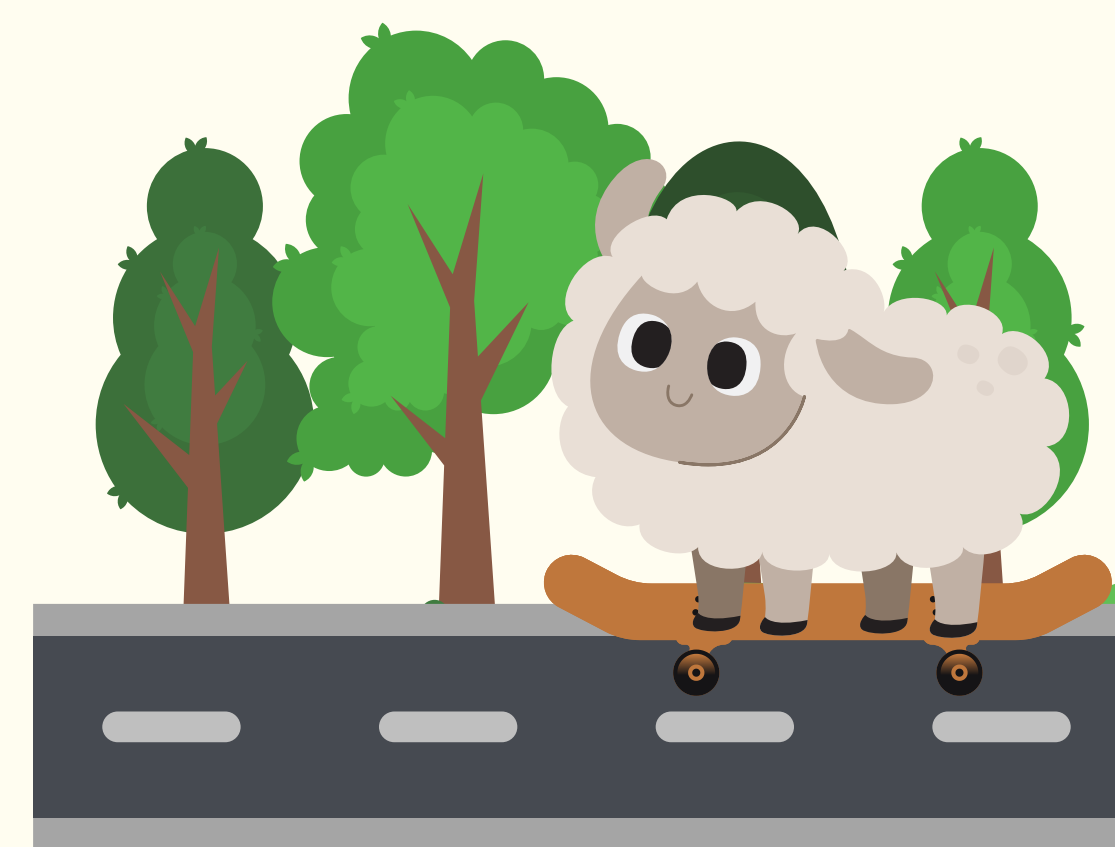
Population jeune : entre 16 et 44 ans

Vision écologique et affective du sol, liée aux pratiques mais aussi au métier et au lieu de vie d'origine

Importance des pratiques en lien avec les sols, comme le jardinage

● Le profil "**Sensible**" représente 53% des enquêtés TERRE-i-Scope.

PROFIL 2 : LE CURIEUX



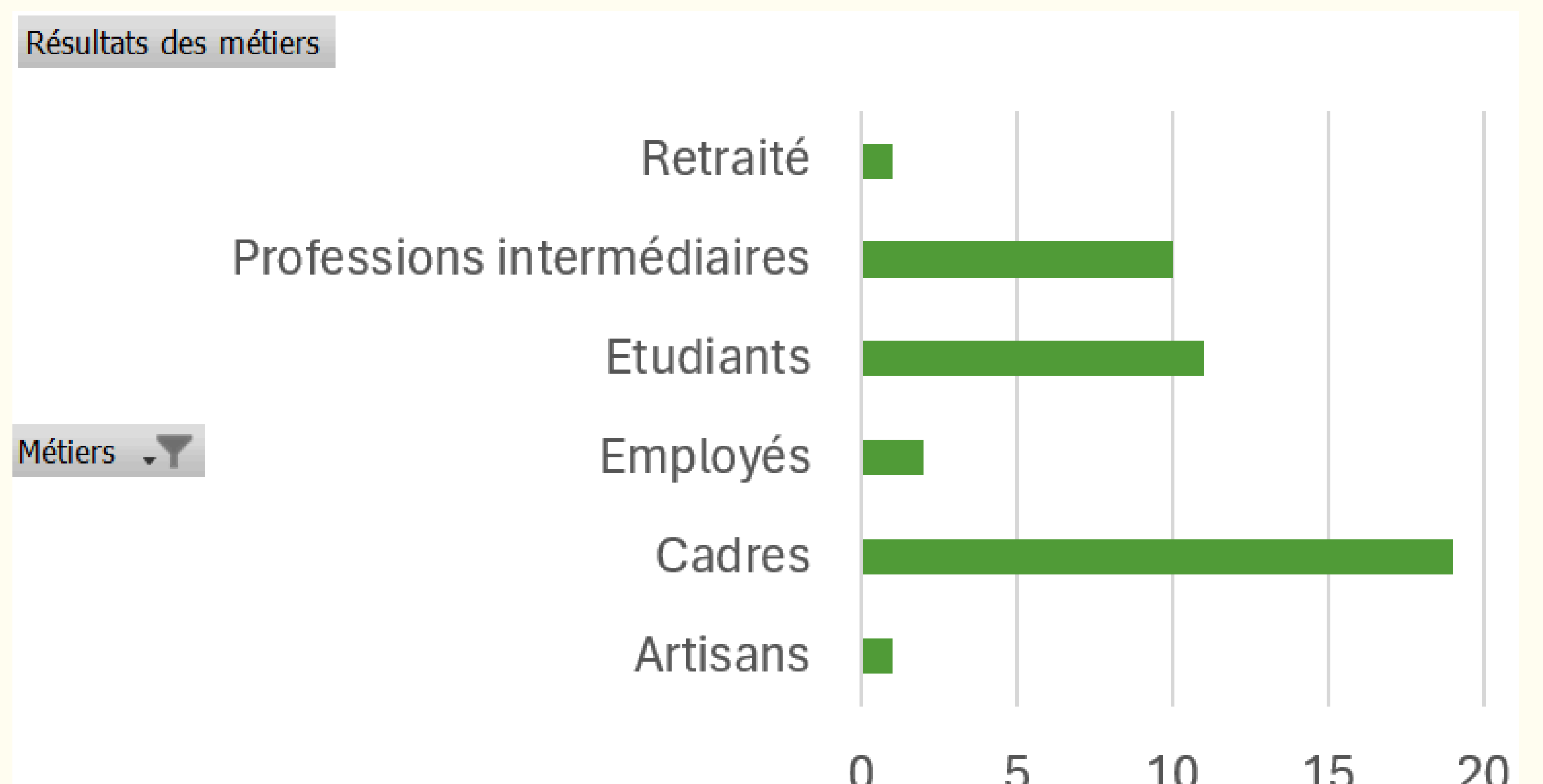
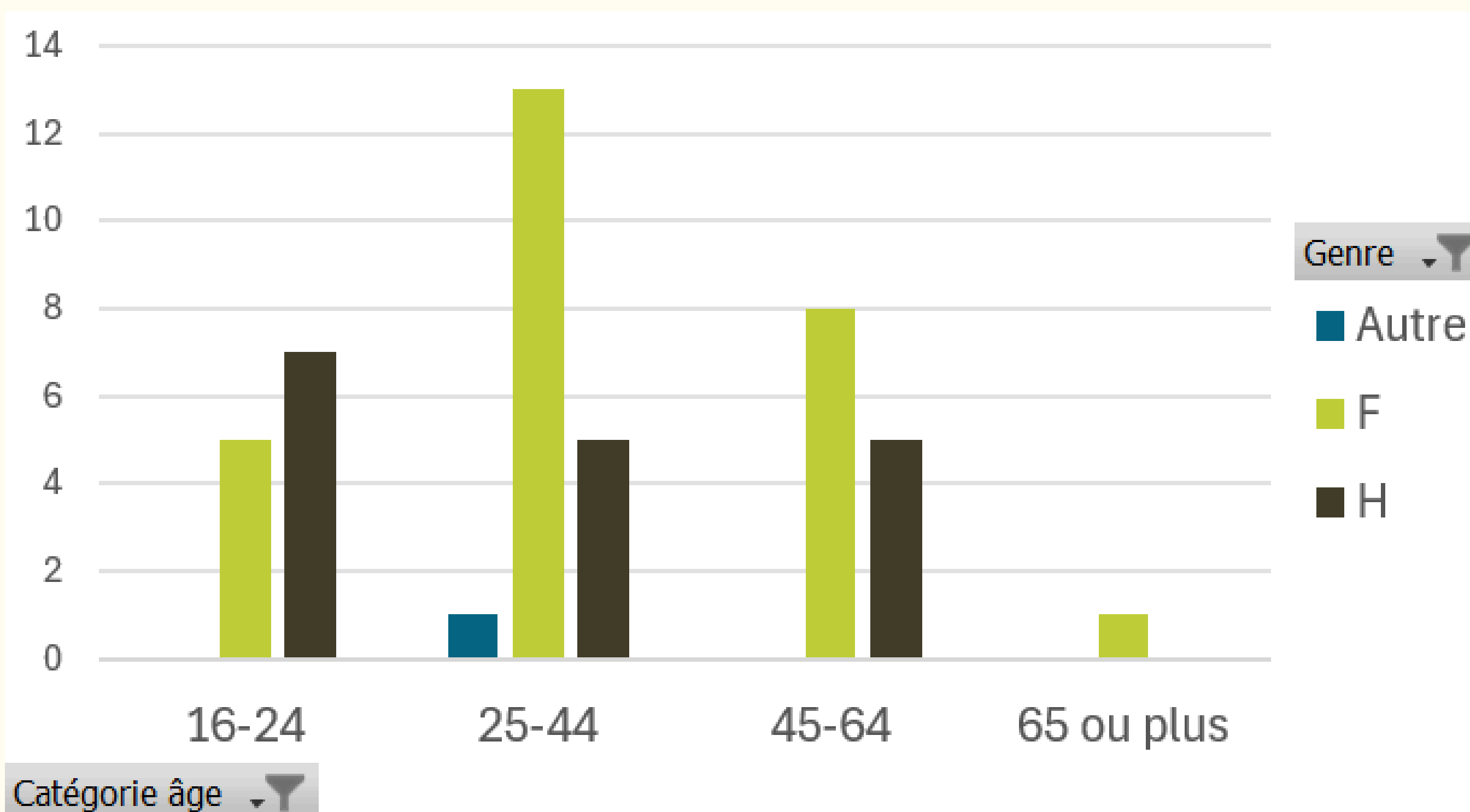
Métiers techniques avec peu ou pas de lien avec les sols

Vision utilitaire des sols : vus comme support pour l'activité humaine.

Public qui souhaite s'informer et a de faible pratique en lien avec les sols.

● Le profil "**Curieux**" représente 47% des enquêtés TERRE-i-Scope.

Les deux profils démontrent une écologisation des représentations du sol, avec une richesse et diversité des rapports au sol !



POURRIEZ-VOUS DESSINER UN SOL ?